



# \*美味しさいろいろ パン屋さん\*

今回で3回目の美味しいもの特集、今回はパンです♪ 金沢区内には個性溢れる美味しいパン屋さんがたくさん。お散歩の途中で寄り道してみませんか？  
★印のついた観光協会加盟店は観光ブログ『たんたん・くらのよこかなたより』(<http://yokokana.exblog.jp/>)でも詳しくご紹介しています。

## ★小麦市場 シャルン

ジャスコの中にあるパン屋さん。3席の小さなイトイン・コーナーもあります♪とにかく種類が豊富、美味しそうな惣菜パンもたくさん！



金沢区並木2-13-1  
ジャスコ金沢シーサイド店1F  
Tel. 045-787-6108  
営業時間 9:00~21:00  
年中無休  
シーサイドライン並木中央駅  
徒歩約5分



## ★横浜パンの家

惣菜パンや焼き菓子、食パンなどのスタンダードなパンなど、品揃えが豊富！住宅地の中にあり、いつ行ってもお客さんが絶えない人気のパン屋さんです。



金沢区富岡西6-44-34  
Tel. 045-771-9008  
営業時間：6:30~18:30  
定休日：(水)午後  
京急能見台駅 徒歩約18分



※駐車場5台

☆お品物がなくなり次第、早めに閉店することもあります。  
(水)は不定で1日お休みになることもありますので、お問合せください。

## ★パンノオトBAGLE

<http://pn-bagel.com/index.html>

国産小麦100%、天然酵母を使用したもちもち、むっちりしたベーグルのお店。もともと野島にありましたが、2010年9月に現在地にリニューアルオープン。



金沢区釜利谷東6-1-20  
Tel. 045-786-0141  
営業時間 10:30~18:30  
定休日：(月)  
京急金沢文庫駅東口 徒歩約15分



☆季節に合わせた新作ベーグル、クリームチーズをサンドしたものなど、バラエティも豊か♪

## ★ブレーメン(BREMEN)

柴漁港近くの黄色い建物のパン屋さん。あんこたっぷりの八景あんぱん、限定販売の名物・あなごパンが有名です。季節ごとに焼かれるパウンドケーキも要チェック♪



金沢区柴町345-86  
Tel. 045-788-0520  
営業時間：7:00~19:00  
不定休  
シーサイドライン「海の公園柴口」  
徒歩約3分



☆お休みは基本的に第1と第3(月)。祝日の場合は他の日になります。お休みのない月もありますのでお問合せください♪

## チャートハウス

<http://www.hi-ho.ne.jp/ohta/main.htm>

『平潟湾プロムナード』に面した、海が見えるカフェ。焼きたてパンが人気です。お食事メニュー、アルコールメニューも豊富。夜も楽しめます。



金沢区瀬戸6-11  
エムステージ金沢八景1F  
Tel. 045-355-0089  
営業時間 11:00~21:00  
定休日：(月) ※祝日の場合は営業  
京急金沢八景駅 徒歩約5分



## Pain d' ile (パンドイル)

<http://shimanopan.seesaa.net/>

【島のパン屋さん】という名の、野島で人気のパン屋さん。天然酵母を使った香ばしいパンが並び、お店もとても可愛らしい建物です。しばらくお休みしていましたがこの春、再オープンします。

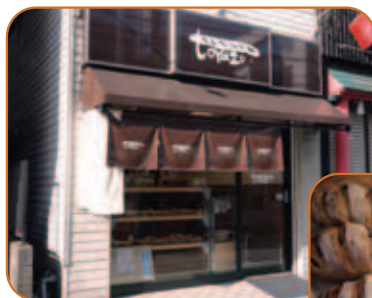


金沢区野島町17-1  
Tel. 045-781-8137  
営業時間：10:00~16:00  
定休日：(月)(火)  
シーサイドライン野島公園駅から  
徒歩約15分



## 虎蔵 Torazo

大切に育てた自家製天然酵母のパンを中心とし、ショーケースにケーキのように並んだデニッシュ類も美味しそう♪ 富岡駅前にあるパン屋さんです。



金沢区富岡西2-2-5  
Tel. 045-772-5846  
営業時間 8:30~18:00  
定休日：(日)、(祝)



## ペペルル

<http://www.pepelulu.com/index.html>

ペペルルとは、フランス語で“ルルおじいちゃん”という意味。手作りにこだわった昔ながらの製法を守るパンが並びます。金沢動物園の『夏山口』からも近いので、お散歩の途中に立ち寄ってみてはいかがでしょうか♪



金沢区釜利谷西1-36-18  
Tel. 045-789-3176  
営業時間 平日 8:30~18:30  
(土) 8:00~18:30  
(日) 8:00~17:00  
定休日：(月)  
第1、第3(火)



☆お店に一步入るとパンを焼くいい匂いが♪ 山小屋風のインテリアも素敵です。