



海と緑と歴史のまち横浜金沢

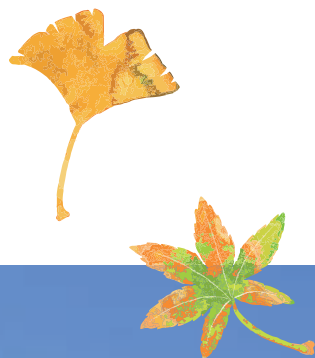
よこかな

No.063

観光たより

令和7年10月10日発行

Y o k o k a n a



撮影:青木 多恵子

一般社団法人 横浜金沢観光協会

金沢区洲崎町1-18 協働オフィス金沢内

☎045-780-3431 FAX:045-349-7035

E-Mail:info@yokohama-kanazawakanko.com

業務時間:9:00~17:00(平日)

アクセス:京急・シーサイドライン「金沢八景駅」より徒歩10分



Google翻訳をご利用になれます

横浜金沢観光協会ウェブサイトではGoogle翻訳をご利用になれます。
対応言語は、英語・中国語・韓国語・ポルトガル語です。
どうぞご利用ください。



客殿の中庭を彩るモミジ

展望広場から頂上に向かう園路脇に自生するヤマユリ

駅近の公園で横浜金沢の歴史探訪 金沢八景権現山公園



shopping!

管理休憩棟内にある売店では
横浜金沢観光協会
オリジナル商品を販売中です



スタッフ全員で取り組む公園管理

金沢八景駅前にある「金沢八景権現山公園」。江戸時代後期、東照宮を詣でる人をもてなした旧円通寺客殿が残る、地元で親しまれている公園の魅力を再発見するべく園スタッフの方々に話を伺いました。

「この地はもともと天台宗浅草東光院末、日輪山円通寺の境内であり、西の小高い平地に東照宮が建ち円通寺はその別当寺でした。慶応4年、神仏分離に伴い廃寺になり、最後の僧侶・木村芳臣の住宅となったのち、明治10年に東照宮は瀬戸神社に合祀。東照宮や本堂は取り壊され、残された円通寺客殿はその後5代にわたり木村家住宅として住み続けられ、平成9年3月に横浜市認定歴史的建造物に認定、平成28年2月に特定景観形成歴史的建造物に指定された」と園長・河西さん。トリビアを尋ねると「客殿の部屋は、葵の御紋の釘隠し・畳の敷き方・天井の有無など造りに違いがあるのでじっくり見比べてみてください」と客殿スタッフ品川さんからのアドバイス。

発掘調査を行ったところ、旧円通寺客殿の下には“地業遺構”、中央の階段上部には“階段の遺構”、展望デッキの辺りに“東照宮の遺構”と呼ばれる地下遺構が確認されました。客殿の西側にある“保護遺構”の場所は、客殿とは違う建物（円通寺）が建てられていたことが推定される“地業遺構”が確認されています。

展望広場から頂上に続く93段の山道階段を登り切ると公園頂上に到達し、「山道階段付近の樹林では、コナラ、ケヤキ、カエデなどの落葉広葉樹を見ることができ、園内には10月頃からキンモクセイ、クサキ、スイフヨウの花が咲き、11月頃からツブキの花が、同月下旬頃からモミジなどが色づき始め秋の深まりを感じられますので四季折々の自然をお楽しみください。」と園地リーダー・河原さん。「頂上からは右手に平潟湾、中央からはLINKAI横浜金沢地区にある金沢産業振興センタービルを眺めることができます。冬の天気の良い澄み切った空のもとではMM地区ランドマークタワーや房総半島も望めます」と釣りが趣味で東京湾の眺望をよくご存知の園地スタッフ大塚さん。

また(一社)横浜金沢観光協会との連携事業も話題で、開園翌年目から『横浜金沢魅力帳』『横浜金沢今昔地図』を販売、その後『ぼたんちゃんグッズ』『どんど焼き関連グッズ』なども加わり、現在22品目を販売中です。観光協会とは公園で行う各種イベントのチラシ配架協力、観光協会HPからの情報発信、SNS活用による区内周辺観光施設PR動画の作成助言など、公園のPR事業にご協力いただいております」と副園長・橋本さん。

公園の今後については「当公園は観光協会の支部的役割を担うなかで、駅近の利点を生かして観光協会が行っている区内観光PR事業の補助的役割を果たし、将来的には、駅近の情報発信拠点としての役割を強化していきます。近隣の皆様には買い物や近隣へお出かけの行き帰りなど、気軽にお立ち寄りください。スタッフ全員がお客様ファーストでお迎えいたします」と皆さん笑顔で語っていただきました。



客殿前に勢揃いした
権現山公園
園長河西さんと
スタッフの皆さん

DATA

金沢八景権現山公園

住所：横浜市金沢区瀬戸20-3
電話：045-370-7535(金沢八景権現山公園 管理事務所)
開園時間：9:00～17:00
休園日：毎月第4月曜日
※休日の場合は翌平日、年末年始(12月29日～1月3日)
アクセス：京急線・シーサイドライン「金沢八景駅」よりすぐ

Pick UP!

横浜金沢散歩の道コース ～歴史と食を楽しむ～

「金沢歴史の道」と呼ばれ、多くの神社仏閣や遺跡が残る旧街道沿い。
江戸時代から旅人を魅了してきたこの道を歩き、街の魅力を再発見しませんか。



Bagel

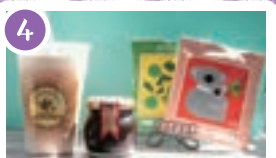


1 Oven
ヘルシーパンのベーグル、小麦の旨味が広がる



1 称名寺
北条実時によって創建
阿字ヶ池を中心に浄土庭園が広がる

Coffee



4 ちろりや
珈琲焙煎は、熱風式自家製方式で香り豊か

金沢文庫駅

Meat



2 肉汁センター
噛むほどに旨味広がる、肉汁たっぷり大満足

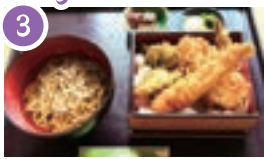


3 伝心寺
小田原北条氏の氏綱が開山
氏繁の墓碑が墓地中央にある

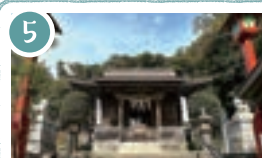


2 薬王寺
源頼朝の弟 源範頼に由来するお寺
本尊は薬師如来

Soba



3 越後屋
創業百年、蕎麦(そば)と匂味を楽しむ老舗店



5 瀬戸神社
源頼朝が創建、国道をはさんだ
琵琶島神社は北条政子が創建

金沢区総合庁舎
「歴史の道」碑

町屋神社 肉汁センター
越後屋 八景写真館
ちろりや

(一社)横浜金沢観光協会
安立寺 龍華寺
のりの藤森 山喜鮓

洲崎神社

鰻松

明治憲法草創の碑
「歴史の道」碑



6 明治憲法草創の碑
伊藤博文らによる明治憲法の
草案づくりがこの地で行われた



4 龍華寺
800年以上の歴史を持ち
牡丹の花の寺としても有名

Seaweed



5 のりの藤森
伝統ある神奈川産のり
風味豊かにお届け



7 鰻松
明治創業、秘伝の鰻だれを受け継ぐ老舗

Sushi



6 山喜鮓
小柴産穴子寿司は逸品
地元港の魚介も絶品

歴史的
寺院・神社の
紹介はこちら





横浜金澤七福神・どんど焼き

福を呼ぶ新年の風物詩

七つの災いを除き、七つの福德を授ける神々をまわる七福神参り。「横浜金澤七福神」は海を望む風光明媚なコースが魅力です。元旦から8日まで御開帳となりスタンプラリーも開催。また海の公園では、門松やしめ縄を焚き上げる恒例の「どんど焼き」で一年の無病息災を祈願しましょう。屋台、演舞、書初め、大抽選会などお楽しみも満載です。



御開帳で賑わう正法院



大勢の皆さんで盛り上がるどんど焼き

◎第22回横浜金澤七福神御開帳&スタンプラリー
開催期間／令和8年1月1日(祝・木)～8日(木)御開帳、
スタンプラリーは1月4日(日)開催予定



区内の七社寺／正法院・瀬戸神社・龍華寺・伝心寺・寶蔵院・長昌寺・富岡八幡宮

◎第31回どんど焼き

日時／令和8年1月17日(土)10:00～15:00 ※小雨決行、荒天中止

会場／海の公園 砂浜

場所／045-780-3431(横浜金沢観光協会)

当日の開催可否／050-3159-6791

Kanaとぴ

人・もの・コトが集う



NEW /
ステンレスボトルも
当日販売!



横浜金沢ブランド展示販売会

横浜金沢ブランド認定商品の展示・販売、観光協会オリジナルグッズの販売、ワークショップなど盛りだくさん。普段はそれぞれの店舗で販売している商品が一同に揃い、金沢区のいいもの、おいしいものと出会えるチャンスです。誰でも参加できる楽しいイベントも予定しているので、秋の週末に足を運んでみませんか。

◎よりみちガーデン

会場の「よりみちガーデン」は、「暮らしを作る場所」をテーマにしたシェアスペース。カフェ、料理教室、マルシェなどやりたいことを形にしてつながりを育みます。



日時／10月25日(土)10:00～15:00

会場／よりみちガーデン(横浜市金沢区泥亀町1-25-1) 問合せ／045-780-3431(横浜金沢観光協会)

アクセス／京急線「金沢文庫駅」より徒歩10分、京急線・シーサイドライン「金沢八景駅」より徒歩11分

※公共交通機関のご利用をお願いします。

詳細は
こちら



次号のおしらせ

▶春・夏号は4月中旬ごろ発行予定です。



特集

金沢自然公園
金沢動物園

INFORMATION 石川県の金沢じゃないよ横浜金沢!



10月の
イベント情報は
こちら



その他、最新の
イベント情報は
こちら



イルカとあそぼう ~目指せ!ドルフィントレーナー~

横浜・八景島シーパラダイス

動物取扱業に関する表示 ●氏名/株式会社横浜八景島 ●事業所の名称/横浜・八景島シーパラダイス ●事業所の所在地/横浜市長沢区八景島 ●登録に係る動物取扱業の種類/展示 ●登録番号/70-033 ●登録年月日/2007年2月15日 ●登録の有効期限の末日/2027年2月14日 ●動物取扱責任者/大津 大

生きものとの距離が
くっ!と近い!!

Seibu Group
でかろる人もほほえむ人へ

体験プログラム

WEB事前予約受付中



▲詳細はこちら



コツメカワウソとあくしゅ



魚釣り



カピバラ・マラのごはんタイム

金沢区のラジオ局
金沢シーサイドFM
85.5 HIRASAKI SEASIDE FM

公式LINEはこちらから
LINE

金沢八景徒歩3分
総合斎場 **シーサイドホール**

優しい 家族葬

☎ 0120-49-4138

地域密着の地元業者

サンワプラス株式会社
SANWAPLUS
横浜市金沢区瀬戸3-11

国産鶏肉を使用した鶏惣菜専門店
横浜で愛され続け60周年を迎えます。

横浜を中心に
30店舗でテイクアウトの
「やきとり」を
販売しております。

QRコード

HAMAKI

ハンバーガー プンチャー プンチオン 生春巻き 揚げ春巻き

〒236-0027 神奈川県横浜市金沢区瀬戸 16-2 森喜屋ビル 1F-A
https://jphongon.jp/ Tel: 045-370-8686 Mail: Phongon.jvs@gmail.com

QRコード

せとのもり 御菓子司 **名月** うちかわのぼせつ

金沢八景 瀬戸之杜 https://www.meigetsu.org/ 金沢八景 内川の暮雪

金沢区六浦5-23-29 ☎045-701-7735 京急六浦駅西口すぐ

株式会社 金沢臨海サービス

○造園植栽 ○BBQ場・売店
○建物清掃 かき小屋管理運営

〒236-0012 横浜市金沢区柴町3-9-1番地7
TEL: 045(785)3525

法人・個人
お気軽にご相談下さい

QRコード

創業明治5年 **武居商店**

たれ・ドレッシング・ソース

液体調味料専門店

販売所(南部市場・松原商店街)
マルキュー食堂(幸浦MDC会館)
マルキュー食堂(南部学)
ネット販売(Yahoo!・楽天市場)

神奈川県横浜市金沢区鳥浜町13-1 本社 TEL 045-774-5331

毎週火曜日・金曜日は、10時から焼きたての量出しカステラを販売しております。1箱648円(税込)
毎月第4土曜日とその前日の金曜日に開催しているお客様感謝セールでは、セール限定品や焼きたて量出しカステラの試食販売を行っております。

営業時間 9:00-17:00
休日: 完全休業
金沢シーサイドライン(産業業務センター)駅から徒歩3分

文明堂食品工業 株式会社 横浜市金沢区権津1-2-3
電話番号 045-784-0002

YORIMICHI GARDEN

つくるも、つながるも、ここから
金沢文庫の「よしみちガーデン」

会員様募集中!

金沢文庫のシェアキッチン付帯型コミュニティスペース
料理・カフェ・マルシェ・その他ワークショップなど

金沢文庫駅より徒歩10分
金沢区泥亀1丁目25番1-1号

QRコード

“おいしい和菓子の店”

御菓子司 横浜紅谷

京急富岡駅前本店 TEL/FAX 772-3340
能見台店 TEL/FAX 370-8618

地区センターをご利用ください



金沢地区センター



釜利谷地区センター



能見台地区センター

体育室、会議室、料理室、和室などいろいろなお部屋があります。



特定非営利活動法人 金沢区民協働支援協会

ホームページ

<https://officekanazawa.org/>



金沢区のお葬式は…



セレモホール金沢文庫



セレモホール富岡

葬儀に関するご相談・資料請求は無料にて承っております。 **24時間 年中無休**



横浜セレモ株式会社

☎ 0120-594-852

あたらしいを、あたりまえに

J:COM

いつもワクワク。

こころスクスク。



満3歳児クラスも開設!

プレ保育(2歳児)・
プレプレ保育(1歳児)
随時募集中!



学校法人
京急学園

京急幼稚園

横浜市金沢区能見台1-44-1

TEL:045-772-1782

<http://www.keikyu-school.ed.jp/>

あんしんを羽ばたく力に——京急グループ

京急メモリアル

もしもの時は、まずご一報を! 24時間受付



金沢文庫斎場

金沢文庫駅 東口徒歩1分

☎ 0120-594-180

KEIKYU
京急グループ

あんしんを羽ばたく力に——京急グループ



住まいの相談窓口

京急すまいるステーション

買う

売る

借りる

貸す

不動産
コンサル

高齢者ホーム
紹介

リフォーム

害虫駆除

金沢文庫店 0120-784-710(売買)

金沢文庫駅相談カウンター .. 0120-091-165

045-784-7143(賃貸)

営業時間:10:00~18:00(火曜・水曜定休)

KEIKYU
京急グループ