

サステナブルを
もっと身近に
楽しく。

八景市場 マルシェ

11:00 ~ 16:00

produced by Hamandarina

毎月1回開催。
魅力的なお店がいっぱい!

会場：八景市場

神奈川県横浜市金沢区釜利谷東1-46-3

アクセス：金沢文庫駅から徒歩8分



次回開催

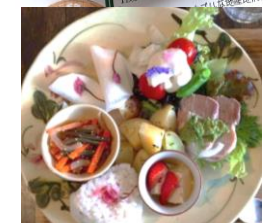
6/26

主催：アマンダリーナ
お問合せ▼
mail@hamandarina.com

八景市場マルシェ Vol.3

6月26日の主な出店内容

- ❖ 横濱金沢ブリュワリー 能見台のクラフトビール
- ❖ Sachiko' 季節を食べるランチ太陽と雨の恵を食べるデリプレート
- ❖ Madomado Kitchen 町屋の隠れた人気パン
- ❖ Eddy' s Coffee 流離のハンドドリップ
- ❖ Saryu' s Tea オリジナルブレンドハーブティー&和紅茶
- ❖ Bremen 海に見えるパン屋さん 種類も豊富
- ❖ 菓子処菊月 金沢文庫老舗のお菓子 焼きたてマドレーヌ
- ❖ 横浜テクノタワーホテル シェフの手作り地産地消弁当
- ❖ そば処 どん 金沢文庫そば屋 手作り惣菜
- ❖ アマンダリーナ あおみかンドレッシング、金澤八味など
- ❖ COMETE フードロス削減で生まれたアップサイクル商品、お惣菜



皆さまのお越しをお待ちしています!

LINEでお知らせ
お友達募集中!

