

♡nicotto project♡

とびだせリズム！オカピのわくわくファミリーコンサート♪

夏休みファミリーコンサート

0歳から入場可能なコンサート。家族でちよっと贅沢な時間を過ごしませんか？

※0歳からご入場いただけます。
※おむつ交換室・授乳スペース有

2026 8/1(土)

11:00開演 / 10:30開場
※公演時間：約60分(休憩なし)

会場 横浜市長浜ホール



演奏曲は当日のお楽しみ！

Ticket
[全席自由]

料金：大人 1,000円 小学生(小学生) 500円
※未就学のお子様 無料

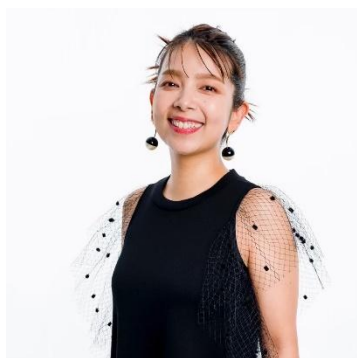
長浜ホール窓口、または●電話●メールでご予約いただけます。
●電話 045-782-7371
●メール nagahama-hall@nagahama-hall.com

nicotto project (にこっとプロジェクト) とは
Steel pan 奏者 Okapi がてがける、親子
三世代で楽しんでいただける音楽物語り。
音楽を聴いて、感じて、体験して、
最後はみんなが笑顔になります♡

夏休みファミリーコンサート

小さなお子さまと一緒に聴くコンサートのため、
♪客席やホワイエで話し声、泣き声、物音
♪演奏中に席を立ったり移動する
などの可能性があります。予めご了承ください。

とびだせリズム！オカピのわくわくファミリーコンサート♪



Okapi ●スティールパン●

世界一癒しの音色といわれている「スティールパン」のプロ奏者Okapi。

2009年コロムビアレコードからメジャーデビュー。

「24時間テレビ～愛は地球を救う～」や「世界丸見えテレビ特捜部」などメディアにも多数出演。自身もテレビ番組のレポーターを10年レギュラー出演を務め、自身のラジオ番組でパーソナリティも長年担当するなど、トーク力にも注目されている。一方、2005年には《オカピのスティールパン音楽教室》も開校。

今後の育成にも力を入れており、文化庁から「演奏芸術家」として公式に認定され、小学校や保育園、幼稚園などの教育現場とタッグを組み、こども音楽教育プロデューサー、としても高い評価を受けている。コンサート企画・プロデュース【Nicotto Project】代表。



森 悠也 ●ピアノ・作曲者●

東京音楽大学作曲専攻。卒業後半年で、NHKドラマ8『ROMES 空港防御システム』の音楽を担当し、作曲家としてデビュー。以降、映画をはじめ、アニメやドラマ、CM等の音楽を数多く手掛ける。フルオーケストラから室内楽、バンドサウンド、民族音楽、和楽器アンサンブルに至るまで、様々なジャンルを越境した音楽性を持ち、繊細さとダイナミックさを併せ持つ曲調は各方面の現場において絶大な信頼を得ている。

シンガーソングライター新沢としひこ氏のアルバム全曲のプロデュース、アレンジ、演奏を担当するなど、アレンジャー・オーケストラター、ピアニストとしての評価も高い。

主な音楽担当作品は『劇場版ウルトラマンタイガ・ニュージェネレーションクライマックス』、アニメ『怪物事変』、NHK土曜ドラマ『わけもん』、アニメ『コタローは1人暮らし』等。



岡部量平 ●ドラム・パーカッション●

Carnavacation、大筒小筒、鼓和～core～、WAIWAISTEELBAND、YAPANI！、パイナップルダンディなど各ユニットで活躍中の、ドラマー&パーカッションリスト。

所属グループ他にも、多くのアーティストと共にLIVEやコンサートに出演。

技術はもちろんのこと、老若男女に愛される唯一無二のキャラクターで人気を博す。

浅草サンバカーニバルで優勝を経験。

ディズニーリゾートでの演奏出演やフジロックへの出演も果たす。

長浜ホール

ACCESS MAP



〒236-0011

横浜市金沢区長浜114-4

長浜野口記念公園内

TEL:045-782-7371

FAX:045-782-7389

✉ nagahama-hall@nagahama-hall.com

<https://www.nagahama-hall.com/>

●京浜急行「能見台駅」下車 徒歩15分

●金沢シーサイドライン「幸浦駅」下車 徒歩15分

ご存知でしたか？

長浜ホールに隣接して小さな白壁の建物があります。これは、野口英世博士ゆかりの「旧細菌検査室」です。明治28年(1895年)に長浜検疫所の建物群のひとつとして建てられましたが、大正12年(1923年)の関東大震災で倒壊、その翌年再建されたものです。野口英世博士は明治32年(1899年)に検疫医官補として此地に勤務しました。当時博士の前には、長浜地区の海辺風景がひろがっていました。

この建物は、当時の細菌検査室の面影を残しており、野口博士ゆかりの研究施設としては日本に現存する唯一のものです。

